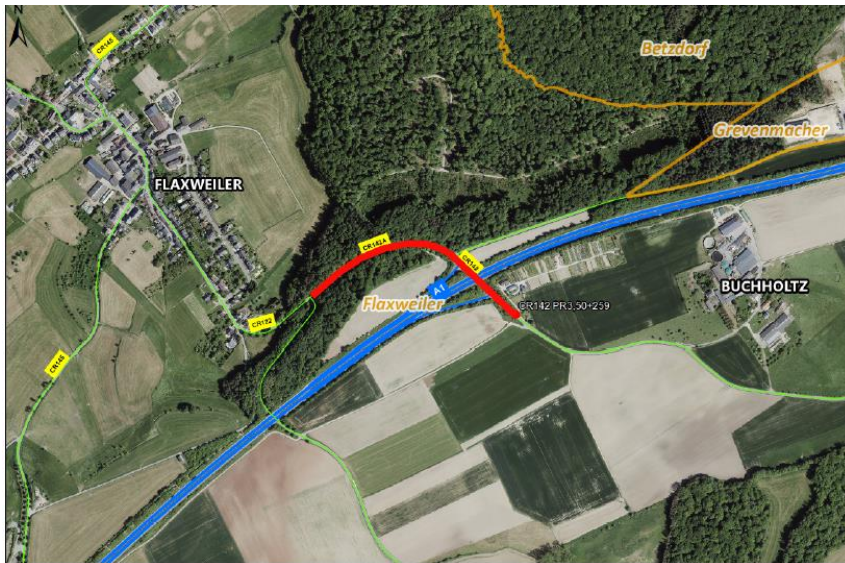


AVIS AU PUBLIC / ÖFFENTLICHE BEKANNTMACHUNG

Information concernant le chantier au CR142 entre / Information zur Baustelle auf dem
CR142 zwischen / Flaxweiler et/und Potaschberg (Grevenmacher) du/vom :

30.03 - 01.04.2026

- **pas d'accès** en venant de Flaxweiler
- accès et sortie SIGRE garanti **seulement en direction Potaschberg (Grevenmacher)**
- Zugang und Ausfahrt SIGRE **nur Richtung Potaschberg (Grevenmacher)** gewährleistet
- **Kein Zugang** kommend aus Flaxweiler



07- 09.04.2026 et/und 15.04.2026

- accès et sortie SIGRE garanti **seulement en direction Potaschberg (Grevenmacher)**
- **pas d'accès** en venant de Flaxweiler
- Zugang und Ausfahrt SIGRE **nur Richtung Potaschberg (Grevenmacher)** gewährleistet
- **Kein Zugang** kommend aus Flaxweiler

